

Présentation de l'Atlas des Paysages des Landes et de l'unité de paysage de la Marenne

Valérie CLAVÉ, chargée de mission
Conseil Départemental des Landes

Bertrand JACQUIER, chargé de mission aménagement,
paysage et environnement, *CAUE des Landes*

L'Atlas des paysages des Landes

Un document de connaissance pour tous

Publié officiellement en octobre 2023



Mail de platanes palissés - Labouheyre

Comme tout Atlas, il permet de :

- produire une connaissance partagée des paysages et de leurs particularités,
- relever les évolutions qui redessinent sans cesse nos paysages,
- identifier des enjeux et des priorités pour les paysages qui peuvent être adaptés à chaque collectivité territoriale.

L'Atlas est un document de référence destiné à l'ensemble des acteurs de l'aménagement et accessible à tout autre public (acteurs du tourisme, chercheurs, scolaires, particuliers, ...).

Le site internet de l'Atlas [atlas-des-paysages.Landes.fr](https://atlas-des-paysages Landes.fr)

Département des Landes

MINISTÈRE DE LA TRANSITION ÉCOLOGIQUE

Nouvelle-Aquitaine

Atlas des paysages des Landes

La végétation luxuriante des osmondées royales accompagne les courants landais. Moliets-et-Maa

Édito

Comme en attestent les indicateurs, les Landes bénéficient d'une attractivité certaine depuis de nombreuses années. La qualité de vie reconnue dans le département engendre un fort attrait touristique et une dynamique démographique positive.

Et pour cause : notre climat, notre histoire, notre mode de vie, nos paysages de forêts, de plaines et de coteaux, de littoral, d'eau et notre culture sont autant de bonnes raisons de choisir les Landes pour y habiter à l'année ou bien pour y séjourner à l'occasion de vacances.

2020- 2024 — Atlas des paysages des Landes | Plan du site | Mentions légales | Se déconnecter | Espace privé | HTML5 UP

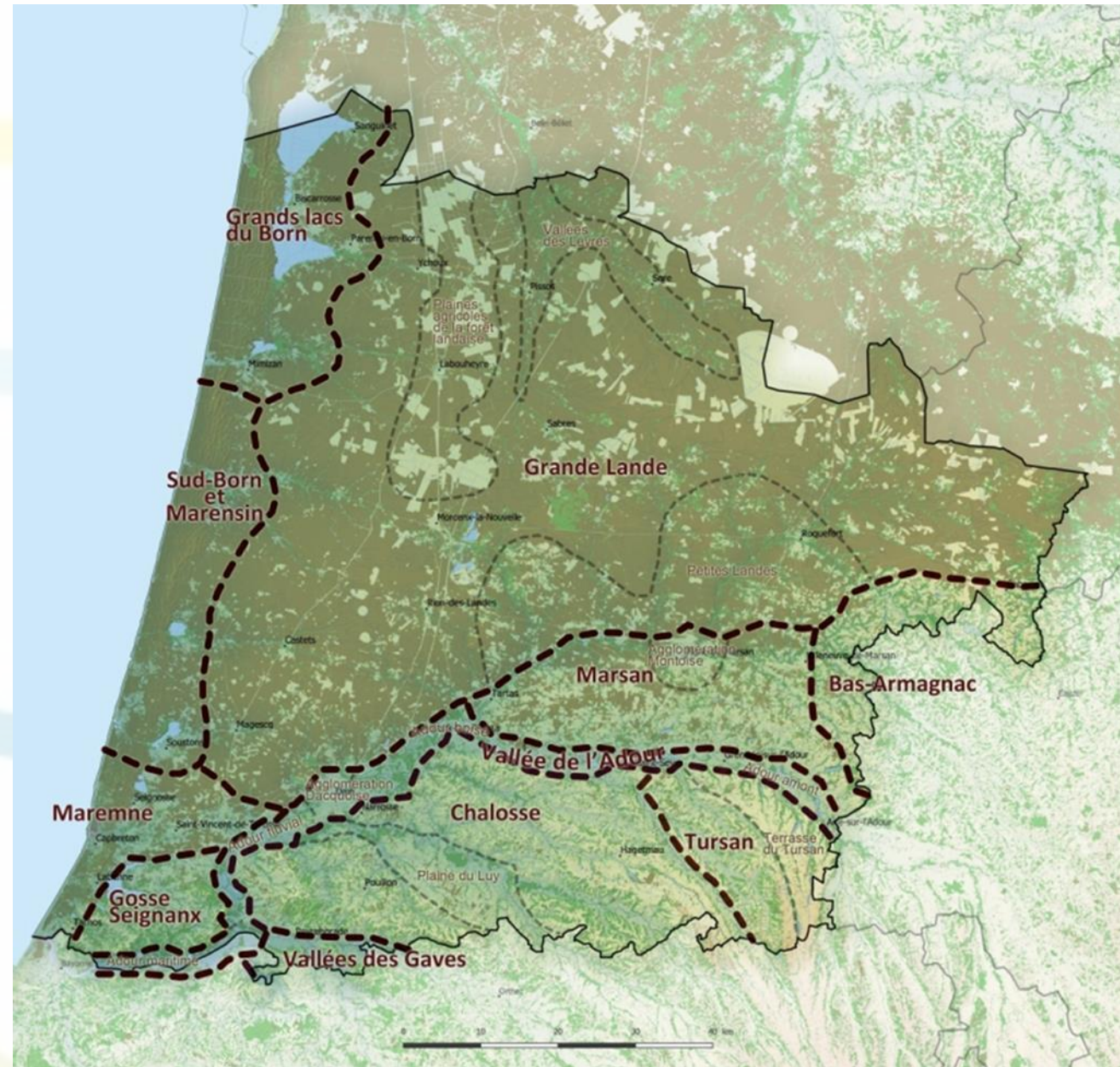
Capture d'écran du site internet

Les unités paysagères

11 unités paysagères
11 sous-unités

En général, les délimitations ne sont pas des coupures nettes, ce sont des espaces de transition.
Elles ne correspondent pas aux délimitations administratives et historiques.

Carte des unités paysagères



Le paysage landais à travers plusieurs types d'approche

Approche globale du département

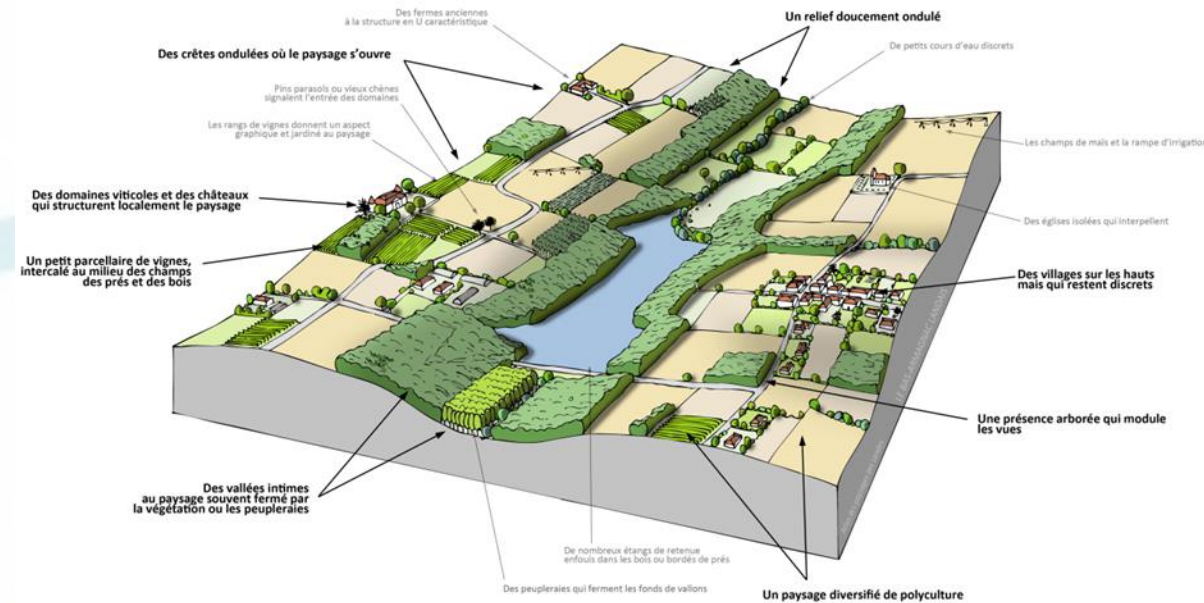
Histoire, géographie, géologie, représentations culturelles, ...

Approche territoriale

Description par unité et sous-unité : portraits sensibles, géographie, urbanisme, dynamiques d'évolution et enjeux, ...

Approche thématique

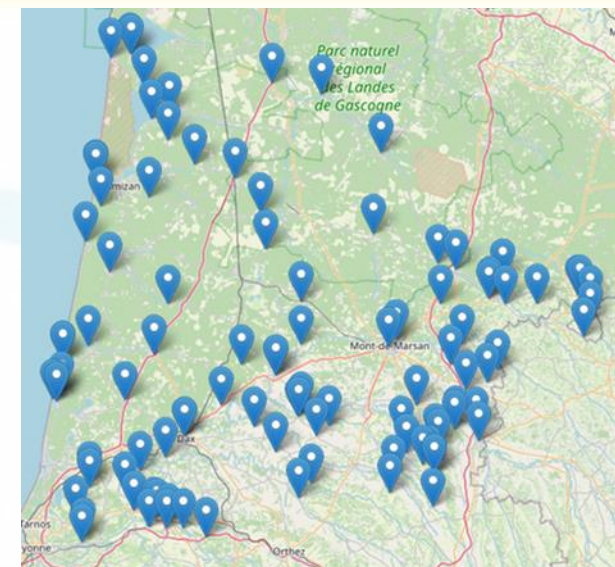
Urbanisme, agriculture, forêt, tourisme, énergies, ...



Bloc-diagramme paysager

Ebauche d'un observatoire photographique des paysages

- 114 points de prises de vue représentatifs des paysages et de leurs enjeux.
- constitution d'un fonds photographique avec reconduction régulière des prises de vues.
- déclinaison régulière pour visualiser la transformation du territoire.
- L'OPP est à la croisée de multiples sujets d'intervention publique. Il permet de constater les interventions des différents acteurs du territoire sur les paysages.



Carte des points de l'OPP



Labenne. Place de la République. 1911- 1920



Labenne. Place de la République. Octobre 2020

Une mobilisation large des acteurs locaux

Durant la construction de l'Atlas des paysages :

- Maître d'ouvrage : Département des Landes
- Maître d'œuvre : groupement Bonneaud/Bertin/Sirieys/Vue d'Ici
- Financeurs : DREAL Nouvelle-Aquitaine et Région Nouvelle-Aquitaine
- Groupe projet : CD40, DREAL, RNA, DDTM, CAUE, UDAP
- Comité de pilotage et Comité technique (Groupe Projet + Communautés d'Agglomérations et Communautés de Communes, Chambres consulaires, structures publiques, associations)

Depuis la publication de l'Atlas :

- adoption du premier règlement départemental en faveur des démarches de plans de paysage,
- plusieurs axes de travail en cours de réflexion en interne et avec le CAUE des Landes notamment.

La Marenne

Unité de paysage du sud-ouest landais

- un territoire urbanisé entre littoral, Adour et plateau landais
- un pays maritime ancien, Vicomté 1527, du latin *maritimu*
- des emblèmes locaux, Capbreton, Hossegor
- horizon et orientation, toile de fonds des Pyrénées, forêt de pins
- dunes, boisements et trame bleue
- un paysage de juxtaposition, patchwork composite et imbriqué, lié à la prolifération de l'artificialisation



Carte de l'unité de la Marenne
Territoire de circulation et de convergence



Henri Tayan (1855-1931),
Lac Landais

La Maremne

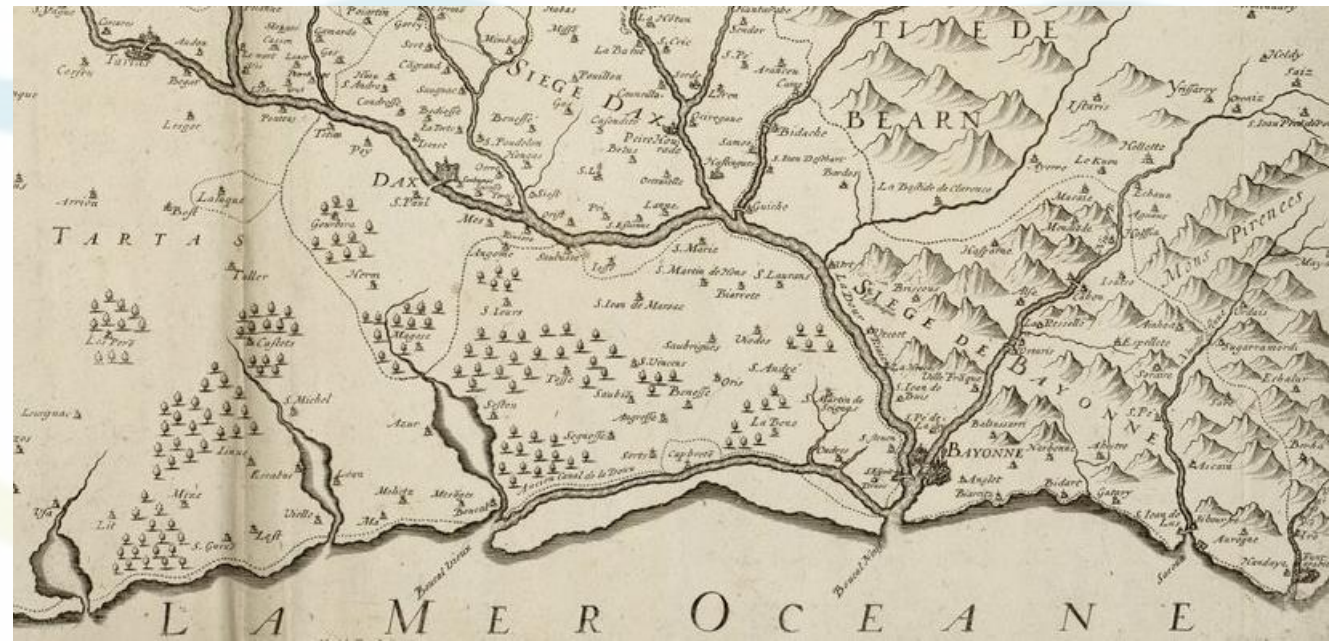
Jean-Roger Sourgen (1883-1978),
L'Étang Blanc



Territoire littoral de sable et d'eau

- plage et dunes
- étangs, fonds humides, ruisseaux, lieux discrets mais force structurante
- l'Adour, ancien composant majeur du territoire, une trace presque disparue
- l'eau se décline du naturel à l'urbain
- menaces liées à l'eau, recul du trait de côte, inondations, submersion marine

Plage de Labenne, vue vers Capbreton côté Nord

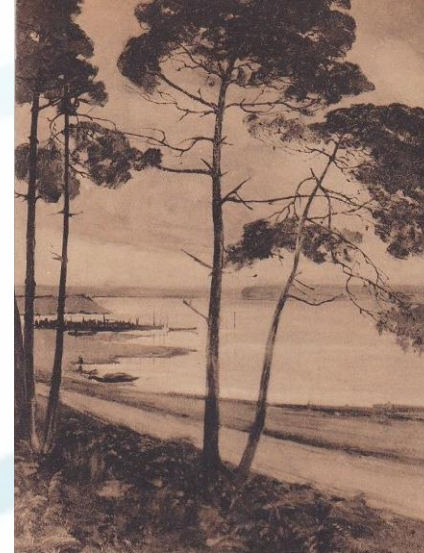


Détail d'une carte du XVIIème
siècle montrant l'ancien lit de
l'Adour longeant la côte

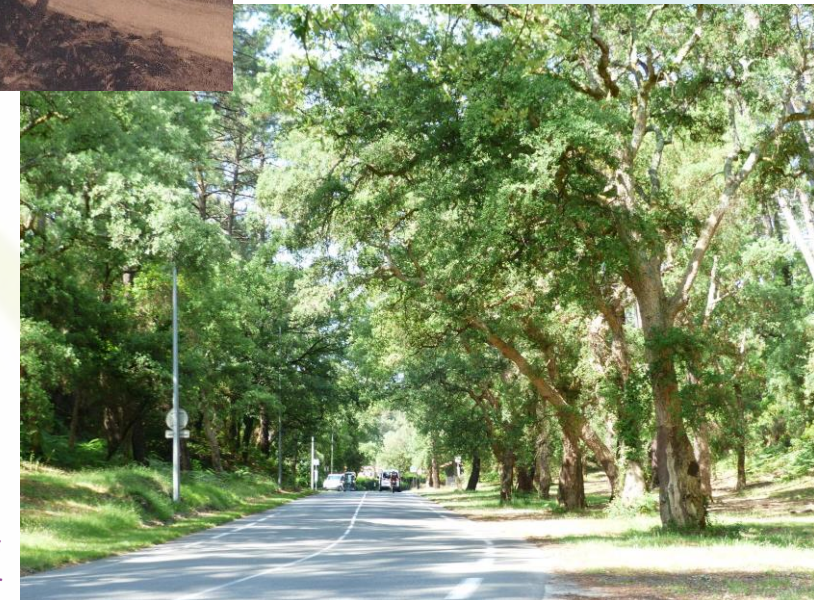
La Maremne

Structures végétales

- palette végétale littorale endogène
pin maritime, chêne-liège, gamme dunaire
silhouettes, textures, lumières, couleurs
- forêts de protection, forêts de production,
et bois de feuillus
- risques liés à la forêt, incendie, tempête
- clairières agricoles résiduelles disséminées, respirations



Alexis Lizal
(1978-1915),
L'Etang
d'Hossegor



Chênes-lièges
à Hossegor

La Maremne

Territoire en mutation rapide

- convergence et circulation, axe vers l'Espagne, entonnoir géographique
- proximité de l'agglomération basque, conurbation littorale Capbreton-Hossegor-Seignosse, pression foncière
- urbanisme invasif, étalement urbain, artificialisation, consommation d'espace,
- banalisation, recul des typicités locales
- contrastes urbains entre villégiature, lotissements et activité
- hiérarchie des territoires, littoral convoité, intérieur consommé



Extensions urbaines, Ondres

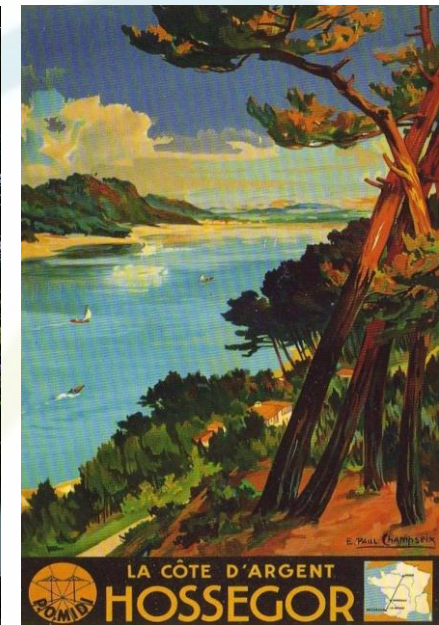
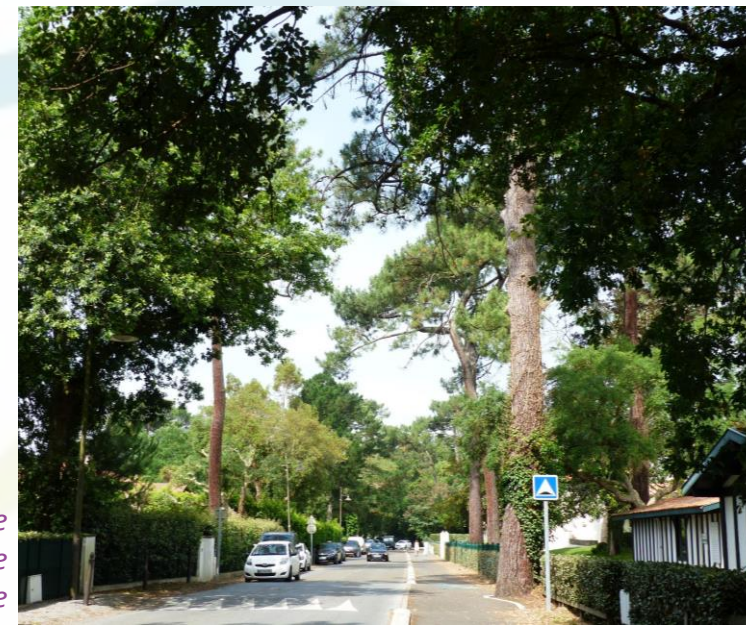


La Maremne

Labenne, fronton & place publique arborée

Identité culturelle du paysage

- palette végétale, du littoral, des bourgs, des zones habitées
- style basco-landais, architecture locale de référence
- singularité des espaces publics, frontons, mails de platanes palissés, arènes
- représentations pittoresques, motifs de nature (dune, lac, pin), plage et lieux de villégiature
- emblèmes locaux : Hossegor (maisons sous les pins), Capbreton (Estacade)
- urbanisme végétal, alliance « nature-architecture »



Tyrosse,
tonnelle de platanes

Hossegor, urbanisme
végétal et carte postale
pittoresque

La Maremne

Enjeux de paysage

- **identité locale** en mouvement, valoriser le patrimoine bâti, les itinéraires et les espaces publics, accueillir dans le respect des sites
- **structures paysagères**, présence de l'eau, image de la forêt, pérenniser les clairières agricoles
- **risques annoncés**, processus en marche : climat (sec, chaud, vent), trait de côte, eaux
- territoire d'innovation et d'initiative, avec un « idéal de nature »
- **un urbanisme choisi ou subi ?** Maitriser le développement urbain
- **un nouveau projet collectif ?** Un plan de paysage ?



Habitat contemporain à Labenne



Modes actifs et espaces publics arborés

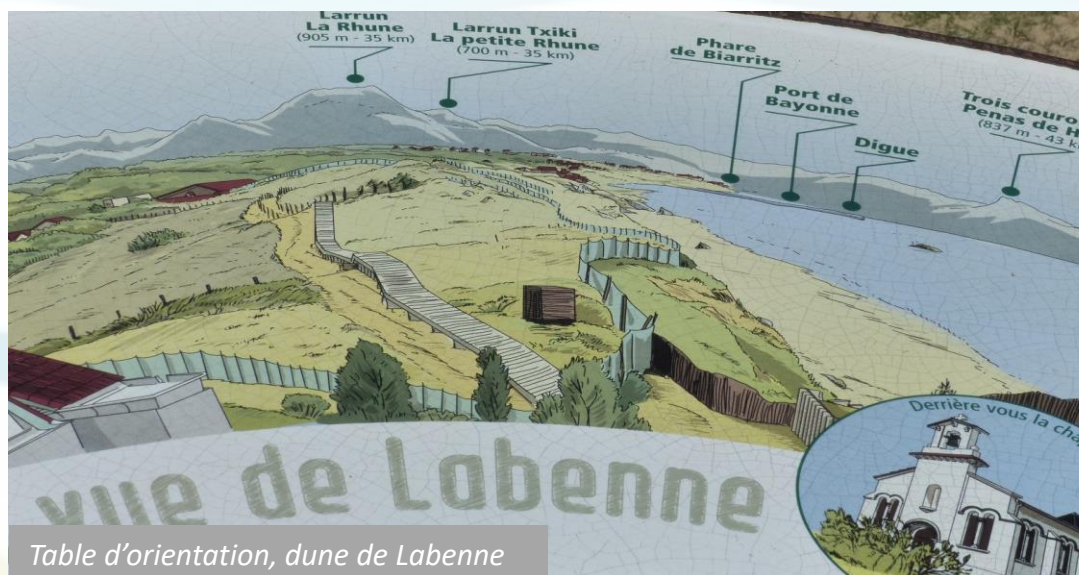
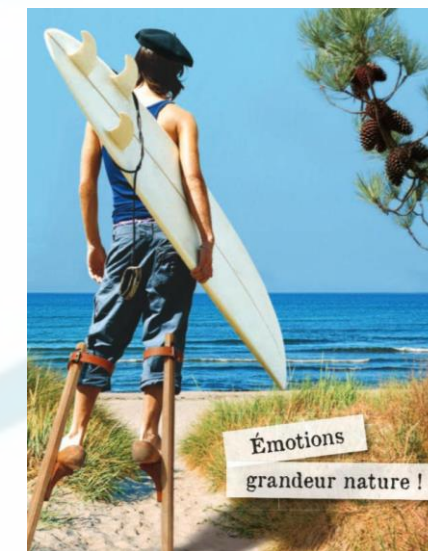


Table d'orientation, dune de Labenne



Communauté de Communes MACS, entre tradition et modernité, ancré sur le terrain, regard vers l'océan



Capbreton, espaces publics réhabilités



Réseau
Paysage

Nouvelle-Aquitaine

LANDES
Terre des possibles

LA DESTINATION

PRÉPARER MON SÉJOUR

WEBCAM LANDES

LE BLOG



Nos incontournables

Faites défiler

